



Tutorial sobre o manexo das Pizarras Dixitais Interactivas (PDI)

Índice

INTRODUCCIÓN	2
INSTALACIÓN.....	2
UTILIZACIÓN.....	6
RECOMENDACIÓN.....	7

INTRODUCCIÓN

A pizarra dixital interactiva (PDI) é un sistema tecnolóxico, xeralmente integrado por un ordenador, un video-proxector, que permite proxectar nunha superficie interactiva contidos dixitais. A funcionalidade destas consiste en combinar o uso da pizarra tradicional con todos os recursos dos sistemas multimedia e Internet.

INSTALACIÓN

Para instalar o software da PDI, faremos dobre clic sobre a icona de instalación do arquivo que descargamos da páxina web de Promethean Planet.

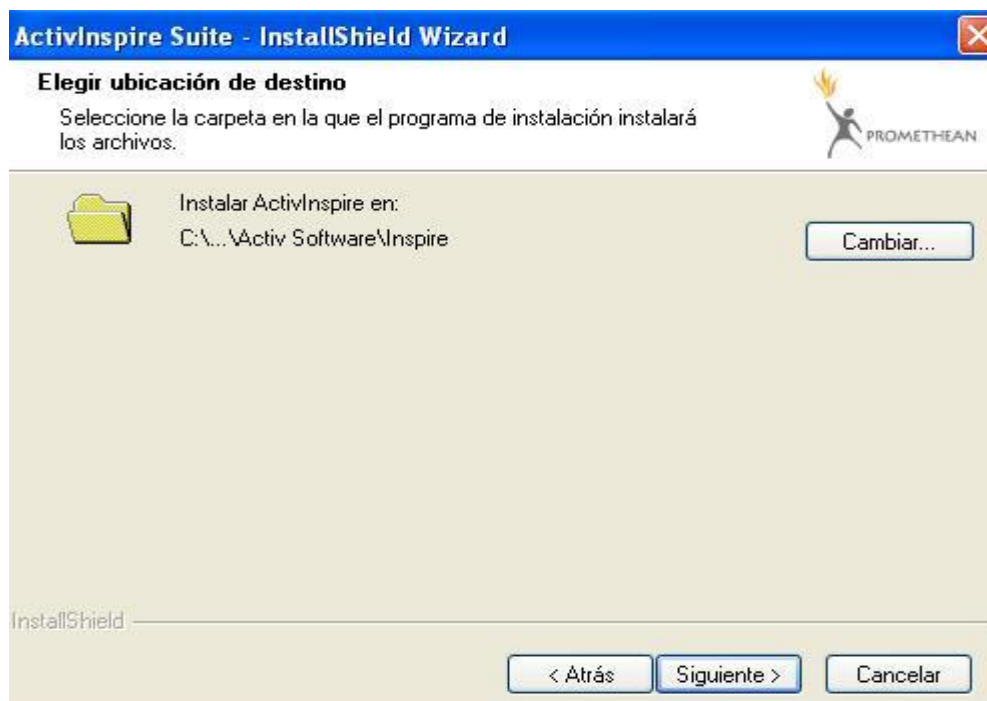
Paso 1: apareceranos unha pantalla de instalación, na cal clicaremos na opción *SEGUINTE*.



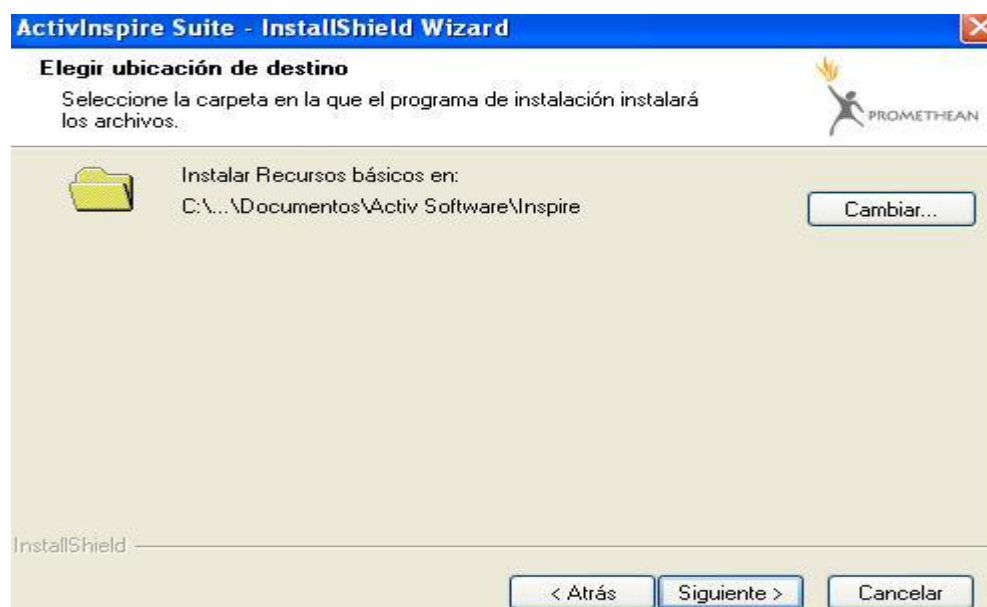
Paso 2: dentro do apartado do *TIPO DE INSTALACIÓN*, disenos marquemos o tipo de instalación que desecamos realizar. Das tres opcións que se plantexan, eliximos unha e clicamos, de novo, en *SEGUINTE*. No noso caso, eliximos a opción *INSTALACIÓN COMPLETA*.



Paso 3: a continuación, aparecen a opción para elixir a carpeta na cal vamos a instalar o software. Podemos cambiar a carpeta de instalación, clicando na opción CAMBIAR. Despois de elixir a carpeta, clicamos en seguinte.



Paso 4: relacionado co anterior, aparecerá a opción de cambiar o cartafol de destino da instalación dos recursos básicos. Podemos cambialo clicando na opción CAMBIAR. Tras estos, clicamos en *SEGUIENTE*.



Tutorial sobre o manexo das Pizarras Dixitais Interactivas (PDI)

Paso 5: a continuación, aparecenos o *CONTRATO DE LICENZA*. Tras proceder á súa lectura, a cal podemos imprimir, elegimos a opción que se nos mostra: *ACEPTO OS TÉRMINOS DE ACORDO DE LICENZA*.



Paso 6: tras aceptar o *CONTRATO DE LICENZA*, clicamos en seguinte para iniciar a copia de archivos.

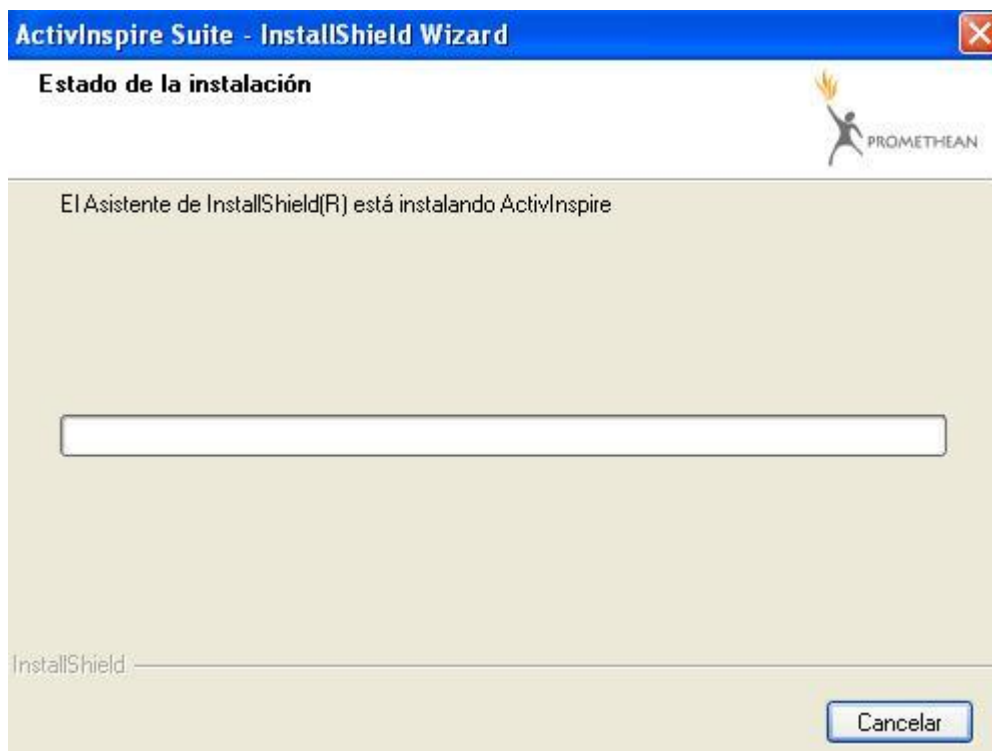


Tutorial sobre o manexo das Pizarras Dixitais Interactivas (PDI)

Paso 7: aparece a pantalla para comezar a instalación. Para realizala, clicamos en **INSTALACIÓN**.



Tras esto, apareceranos a **XANELA DE INSTALACIÓN**.



Tutorial sobre o manexo das Pizarras Dixitais Interactivas (PDI)

Para finalizar, cando apareza a xanela de InstallShield Wizard, clicamos en FINALIZAR, para finalizala instalación.



UTILIZACIÓN

O primeiro que debemos facer unha vez instalado o programa ActivInspire Suite, é acudir ó escritorio e abrir a icona do programa en cuestión:



Unha vez aberto o programa, pódese elixir se queremos crear un novo rotafolios, ou polo contrario anotar sobre o escritorio.

O rotafolios é unha ferramenta que ofrece unha folla en branco na que se pode escribir, debuxar, insertar ficheiros multimedia; e posteriormente guardalos e cargalos. Cando abrimos o rotafolios, aparece na nosa pantalla un folio acompañado de unha barra de opciones na parte dereita que pódese mover a gusto; e na parte superior da pantalla as opcións xerais.

O carón deste parágrafo, atopamos o xa mencionado menú, onde atopamos as diferentes ferramentas que se poden usar.

Ó seleccionar a opción “Anotar sobre escritorio”, pódense facer anotacións sobre o escritorio e nas diferentes xanelas que se desexe.



RECOMENDACIÓN

Antes de utilizarlo programa, é aconsellable comprobar que todos os cables están correctamente conectados. De esta maneira, aforraremos problemas imprevistos á hora de utilizala PDI.